

南威茅斯海军 航空基地

威茅斯 (Weymouth)、罗克兰
(Rockland) 和阿宾顿 (Abington)



我们的团队

总开发商

**New England Development
Brookfield Properties**

主要顾问

总规划: **DumontJanks**

技术基础设施: **Tetra Tech**

环境: **Ilex Environmental**

交通运输: **Vanesse & Associates**

财政: **RKG Associates**

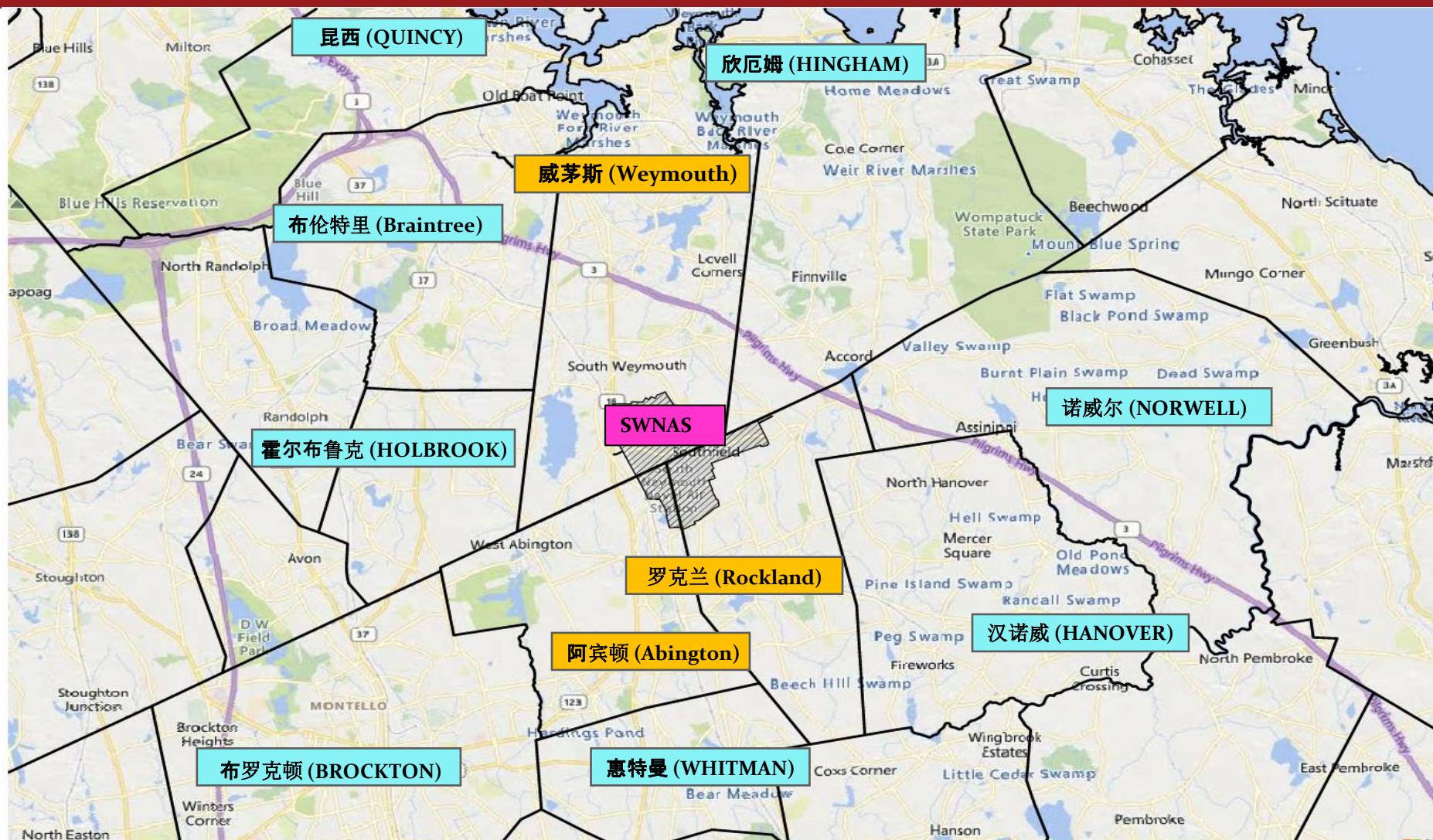
土地使用: **Goulston & Storrs**

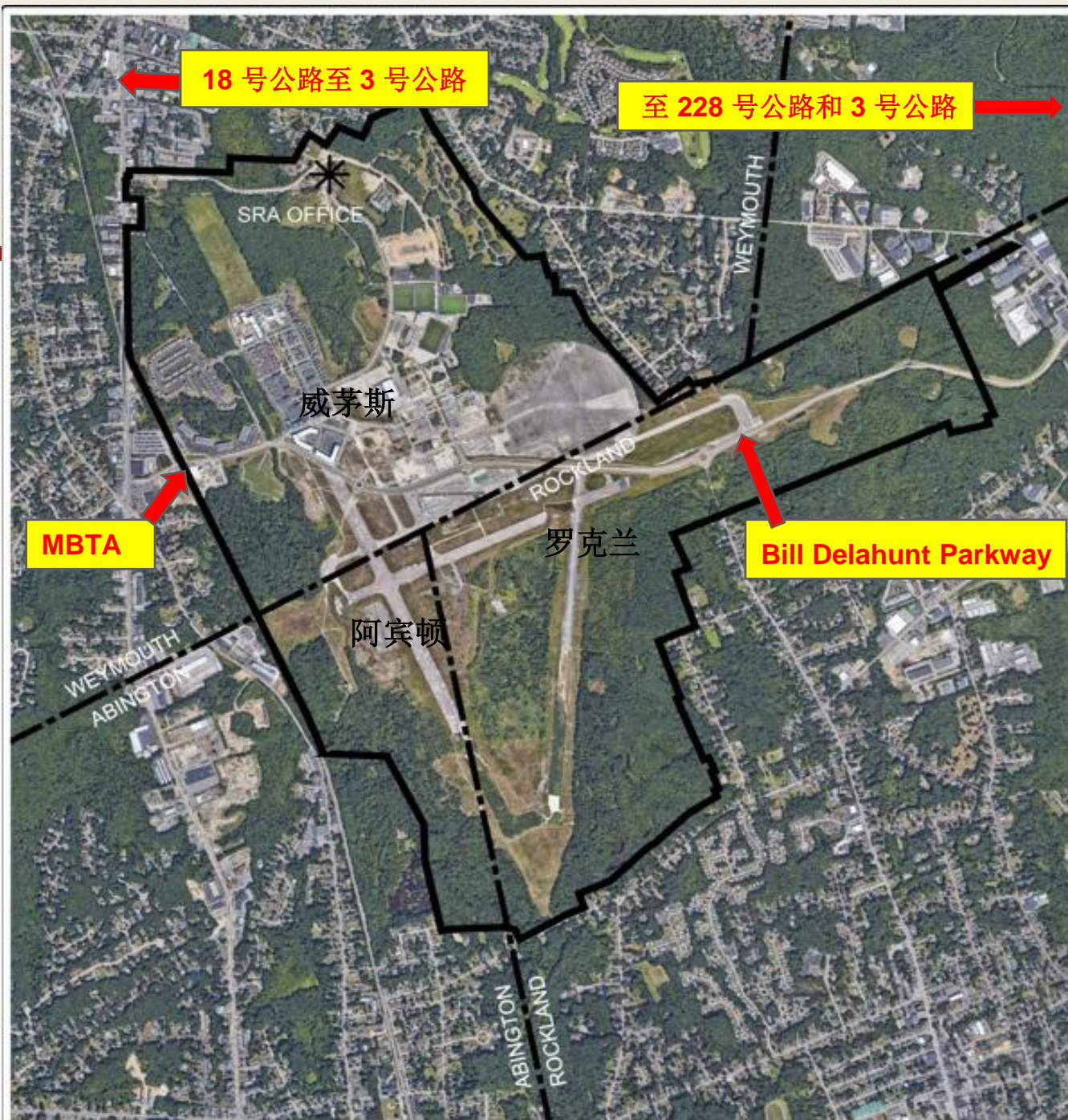


议程

- 现在的基地
- 流程
- 开放空间
- 基础设施
- 马萨诸塞州环境政策法案 (MEPA)
- 主计划框架
- 后续

区域背景图





基地的主要特征

土地面积:

基地总面积: 1,440 英亩

威茅斯: 677 英亩

罗克兰: 584 英亩

阿宾顿: 179 英亩

受干扰区: 900 英亩

交通:

- 至 18 号公路至 Shea Memorial Drive 或 Trotter Road。
- 3 号公路至 228 号公路至 Bill Delahunt Parkway
- 马萨诸塞州湾交通局 (MBTA) 通勤铁路金斯顿线 (Commuter Rail Kingston Line)-南威茅斯

基地现状

- 威茅斯内有 1,274 套住宅
- 73,000 平方英尺商业空间
- 25,000 平方英尺体育综合设施
- 三个出入口
 - 18 号公路上有两个
 - 228 号公路上有一个
- 供水和下水道由威茅斯提供服务

2023: 社区、地方和州外展

南菲尔德重新开发局

(Southfield Redevelopment Authority)

一月至三月

- 重新开发计划 - **3月15日**获批
- 分区细则和地图 - **3月29日**获批
- 支持分区规划的技术研究

威茅斯镇

四月至六月

- 分区 - **6月26日**获批
- 自然遗产和濒危物种计划 (NHESP):
拟议缓解计划

镇会议准备

七月至九月

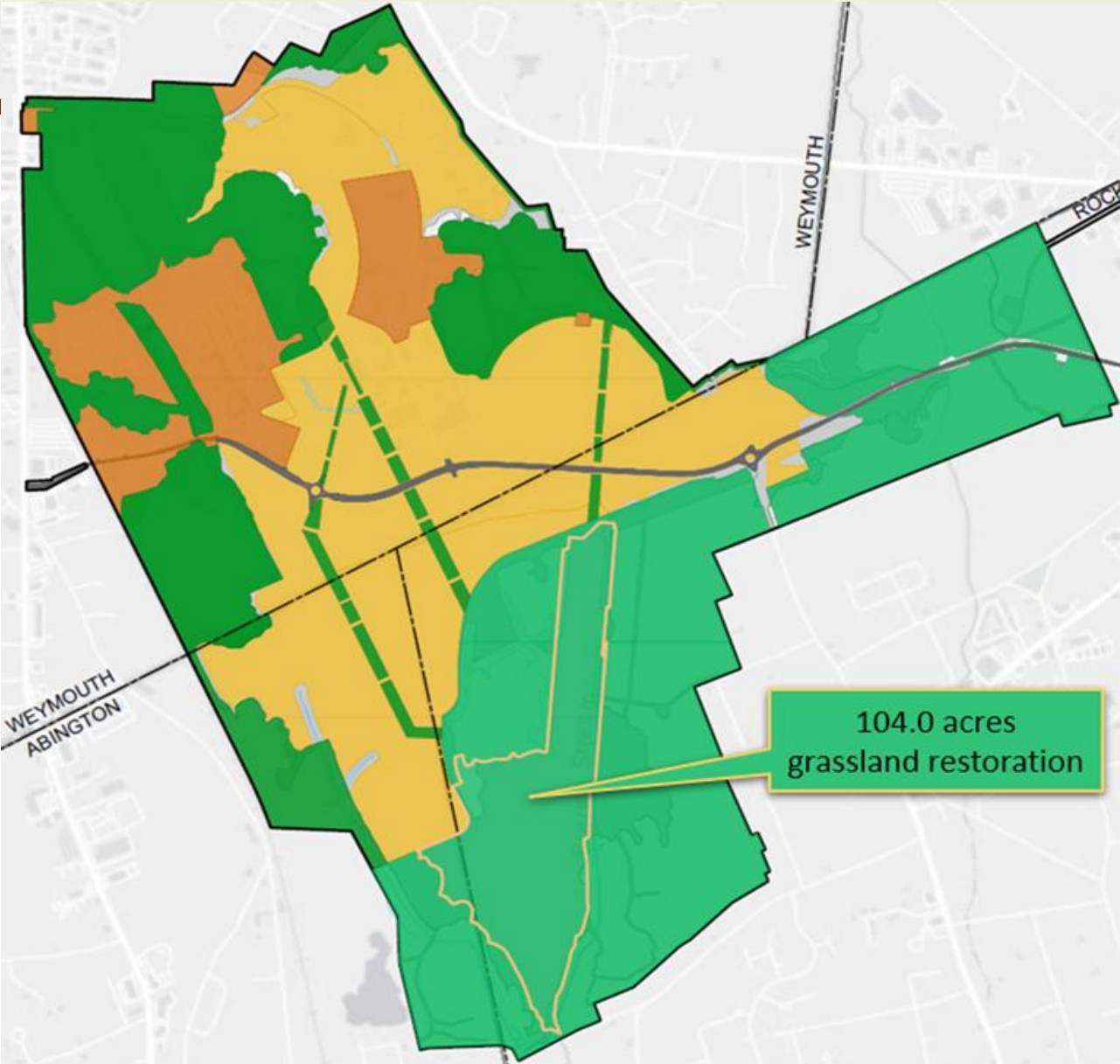
- 阿宾顿和罗克兰镇会议准备
- 由阿宾顿行政委员委员会、规划委员会和财务委员会积极推荐
- 由罗克兰行政委员委员会、规划委员会和财务委员会积极推荐

镇会议 / MEPA

十月至十二月

- 阿宾顿镇会议 - **10月14日**获批
- 罗克兰镇会议 - **11月7日**获批
- MEPA 项目变更通知 - **12月14日**提交

拟议开放空间



	Open Space	Developed Area	Total Area
Weymouth	331	346	677
Rockland	478	106	584
Abington	76	103	179
	885	555	1,440

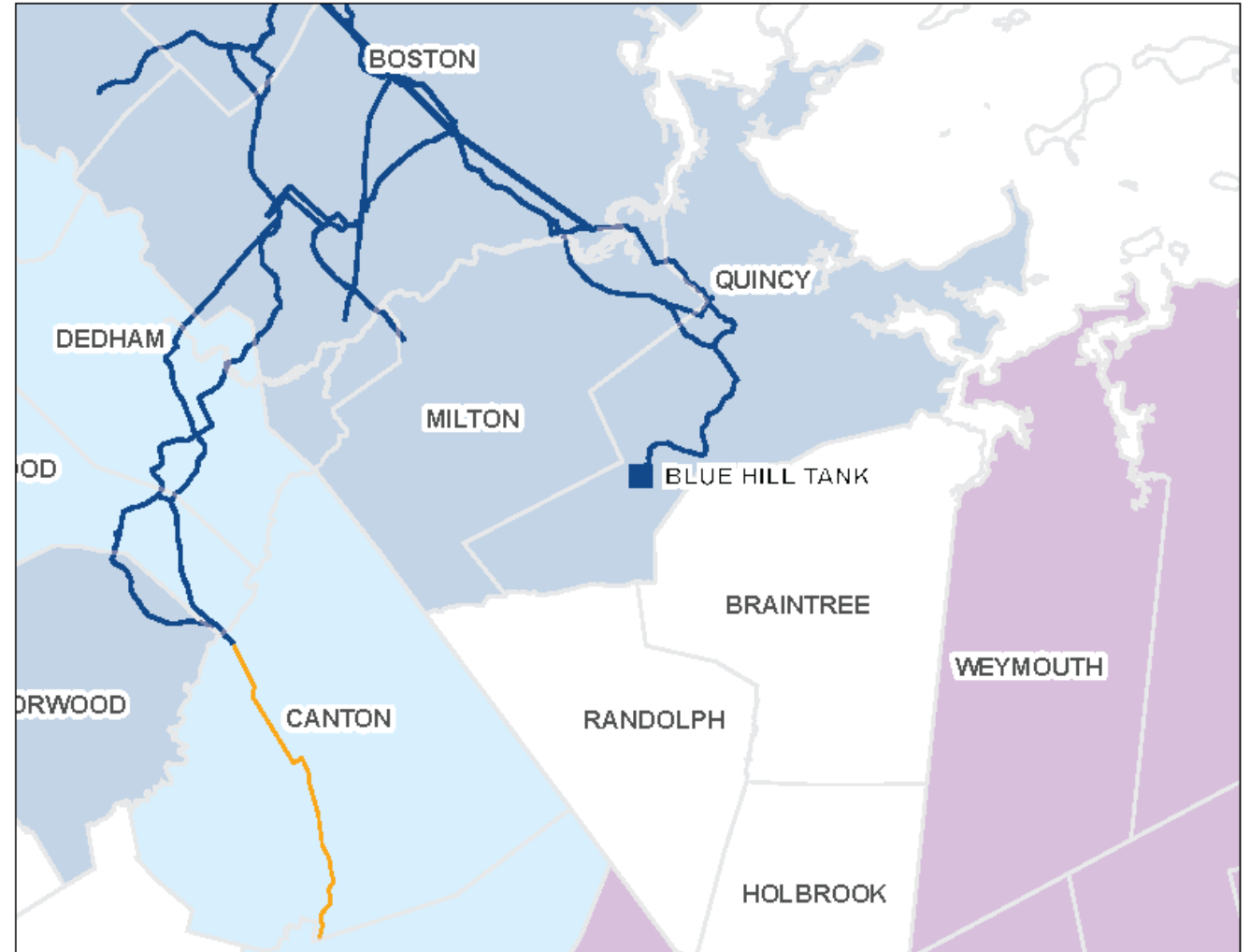
供水： 整个基地将由威茅斯提供服务（通过新的马萨诸塞州水资源管理局 (MWRA) 连接）。

在 MWRA 连接建设期间，威茅斯将提供临时供水。

下水道： 将逐镇为基地提供服务。

MWRA 供水

- 超额供应 1 亿加仑/日
- 向新客户供应 5,100 万加仑/日
- 向威茅斯供应 750 万加仑/日
- MWRA 的改进将使可用供应量增加至 1,560 万加仑/日
- MWRA 连接在昆西，距离威茅斯 6 至 7 英里



基地污水排放量

阿宾顿

- 基地污水排放量估值：150,000 加仑/日
- 继续流入布罗克顿污水处理厂 (WWTP)
- 与该镇合作改进阿宾顿系统

罗克兰

- 基地污水排放量估值：160,000 加仑/日
- 个人地块污水处理系统
- 通过各种研究确定的重要流入和渗入 (I/I) 问题
- 与该镇合作，确定污水处理能力提升机会，以有可能接受基地排放量

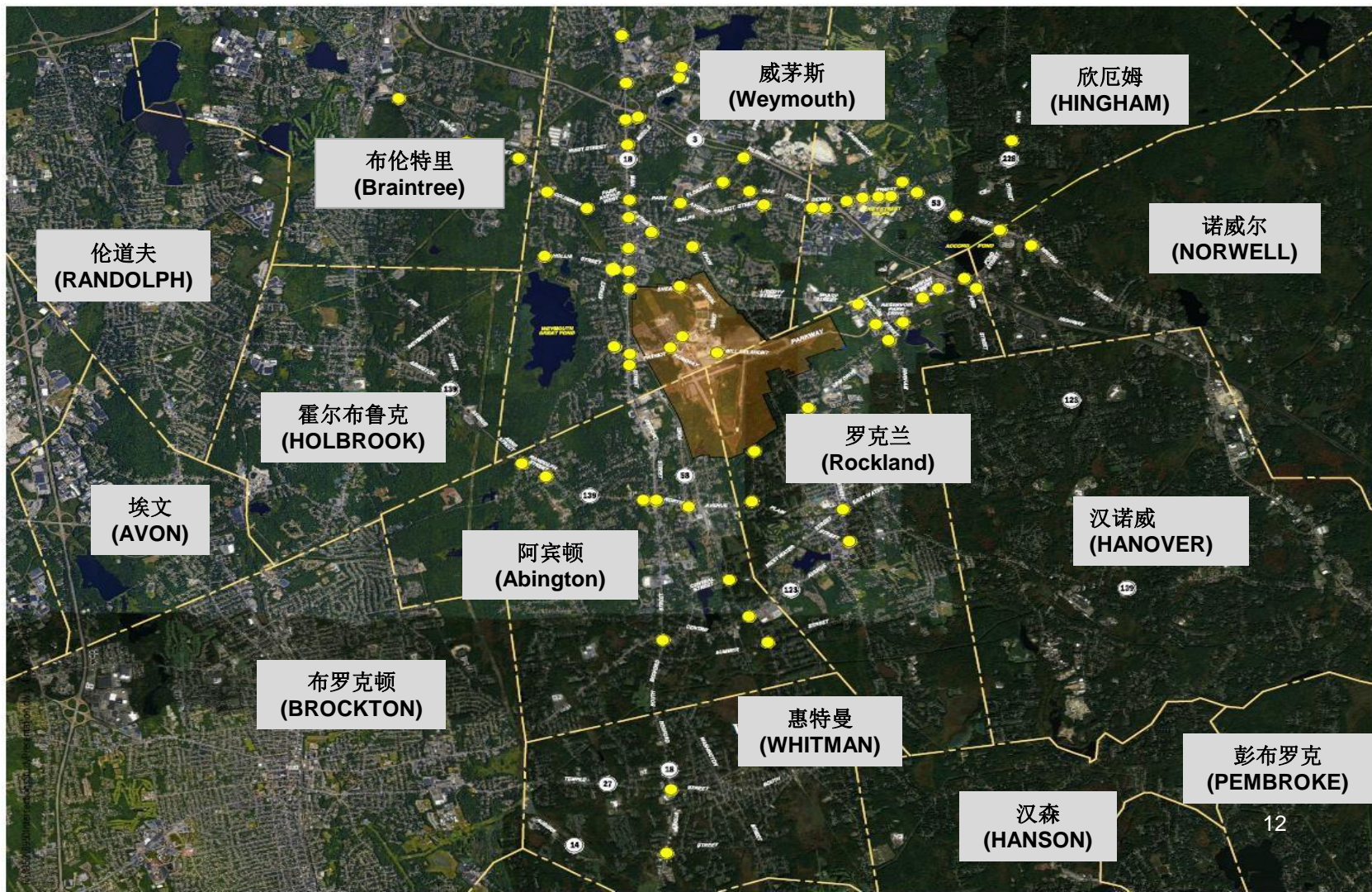
威茅斯

- 基地总污水排放量估值：620,000 加仑/日
- 威茅斯下水道系统改进：
 - 2022 年 11 月 EPG 研究
 - 污水处理能力升级，以应对未来城镇增长和未来基地排放量

交通运输基础设施

交通研究包括 **73** 个交叉路口：

- 更新了对之前存档中评估的 **73** 个交叉路口的研究
- 正在与马萨诸塞州交通运输部 (MassDOT) 和地方社区接触
- **50** 多个交叉路口将得到改善



项目变更通知

2023 年 12 月 14 日提交

公众意见征询期，截至 2024 年 1 月 30 日

- 99 份意见函
- 47 份支持函
- 20 份代理函

2024 年流程

补充环境影响报告草案 – 2024 年春季

公众意见征询期 – 截至八月中旬

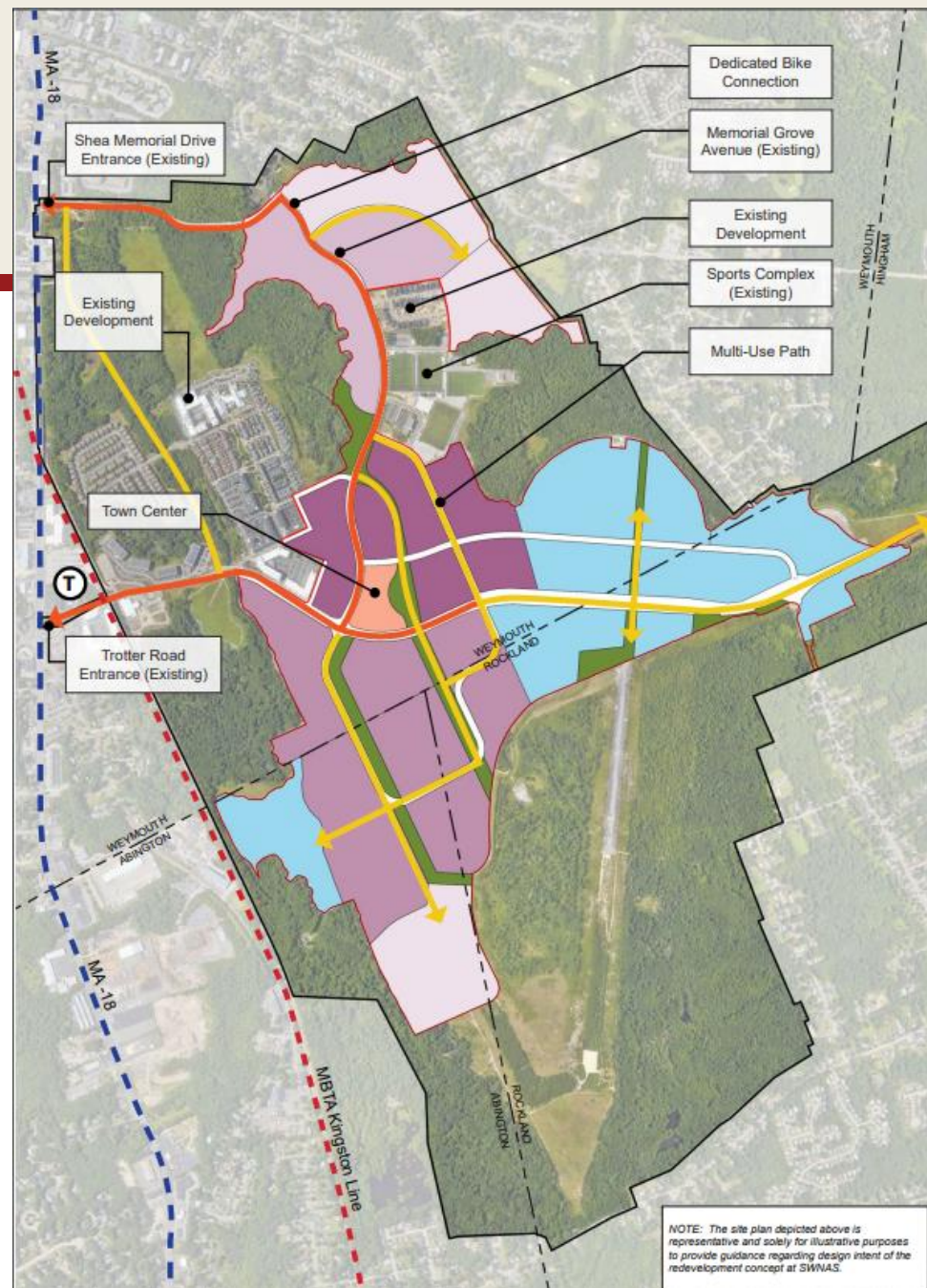
补充环境影响报告草案 (DSEIR) 证明 – 2024 年 8 月

最终提交

最终证明 - 2024 年底

主计划框架

- ❑ 主要路网
- ❑ 潜在地块配置
- ❑ 开放空间连接
- ❑ 行人/自行车连通性

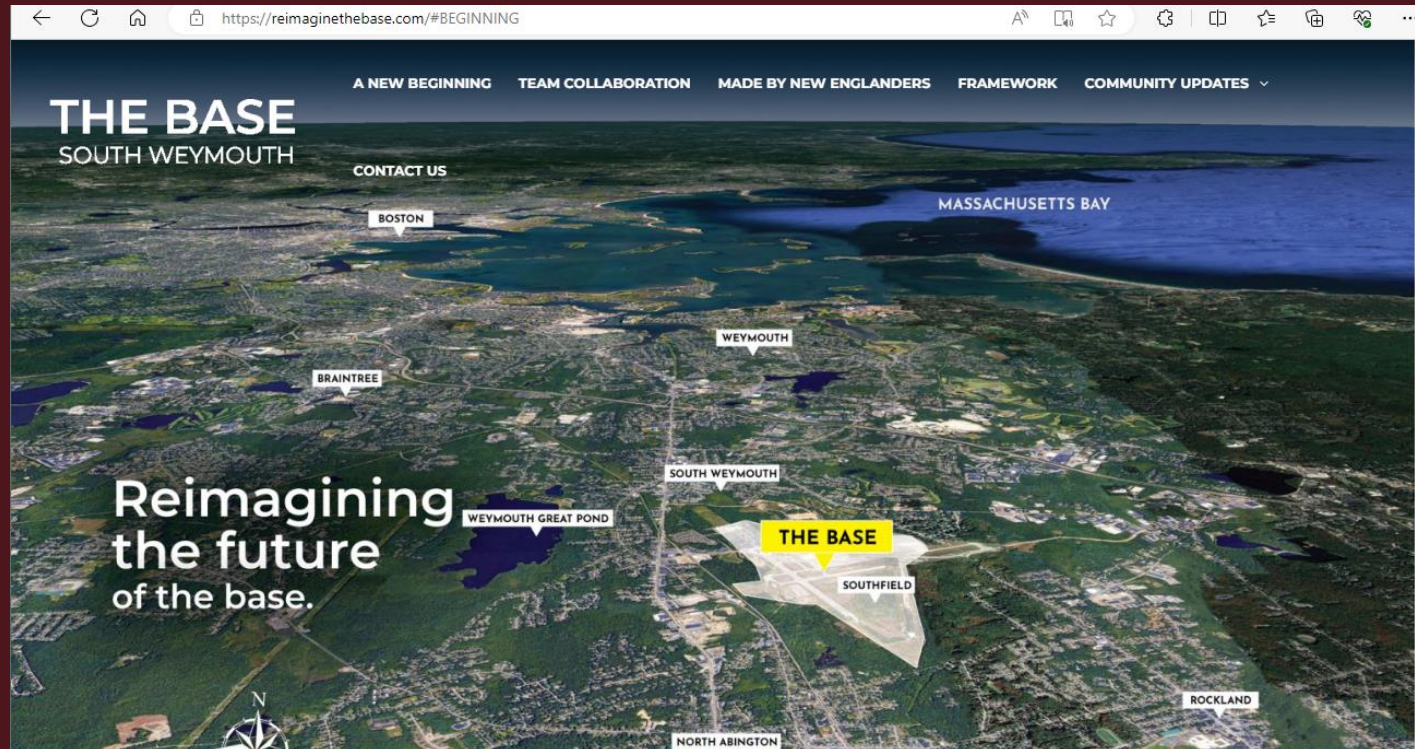


机构协调和审查

- 供水
 - **MWRA** 申请 (威茅斯/SRA)
 - 马萨诸塞州环境保护部 (**MDEP**)
 - 威茅斯镇议会
- 废水
 - **MDEP**、威茅斯、罗克兰、阿宾顿
- 交通运输
 - 马萨诸塞州交通运输部 (**MDOT**)、**MBTA**、各镇
- 社区外展
 - 环境正义 (**EJ**) 外展
 - 公众信息发布会
 - 项目通知
 - 网站更新
- 生存环境/开放空间
 - **NHESP**
- 能源
 - 马萨诸塞州能源资源部 (**MDOER**)
- 环境/净化
 - **MDEP**、环境保护局 (**EPA**)、**NAVY** (地下水处理厂)
- 马萨诸塞州环境政策法案 (MEPA)
 - 最终证明 **2024** 年

了解更多信息.....

项目网站: www.ReimagineTheBase.com



讨论

