

*Estação Aérea  
Naval de South  
Weymouth*

Weymouth, Rockland & Abington



# Nossa Equipe

## PROMOTOR PRINCIPAL

New England Development  
Brookfield Properties

## PRINCIPAIS CONSULTORES

Planejador Mestre: **DumontJanks**

Infraestrutura Técnica: **Tetra Tech**

Meio Ambiente: **Ilex Environmental**

Transporte: **Vanesse & Associates**

Fiscal: **RKG Associates**

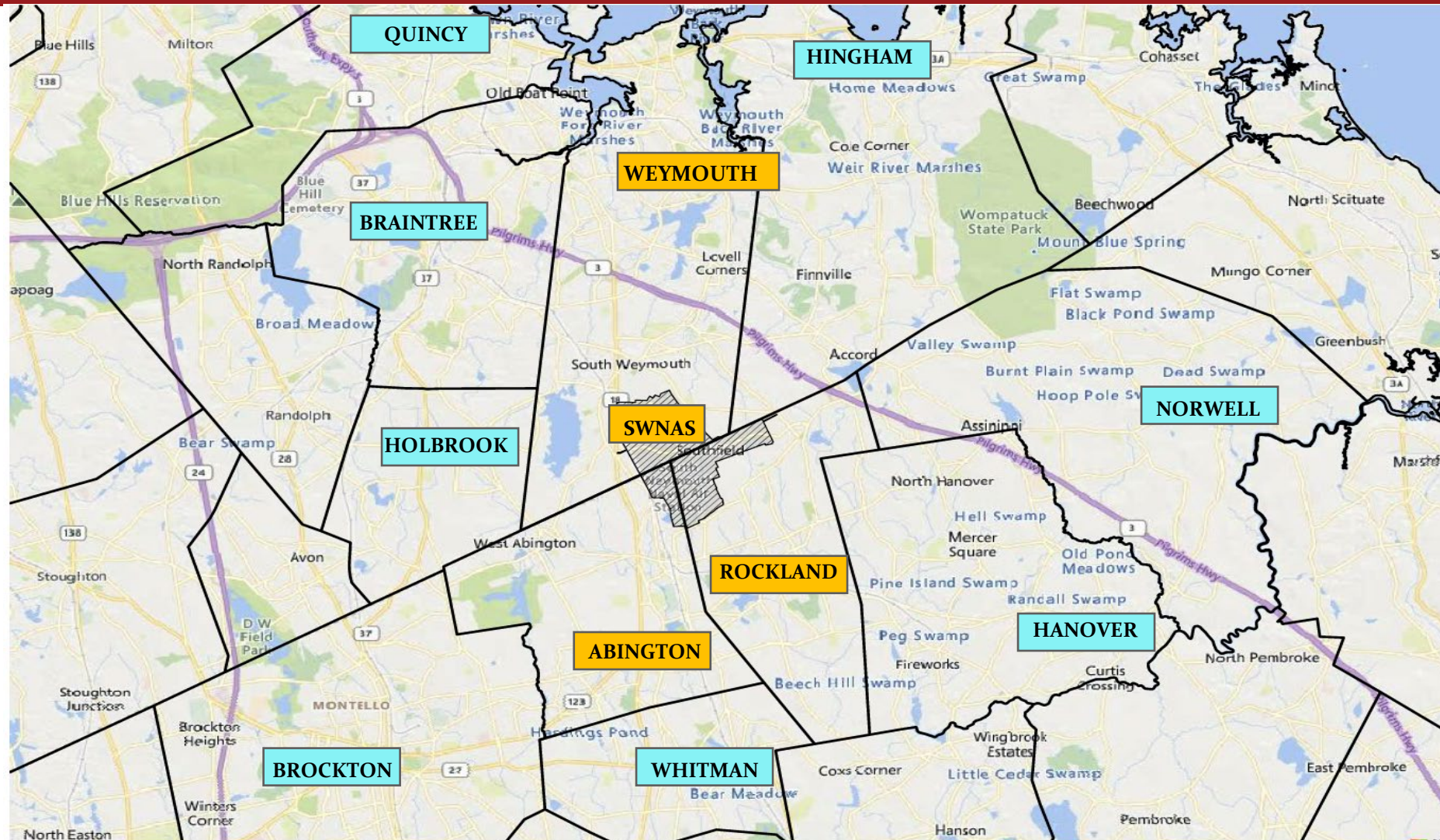
Uso da Propriedade: **Goulston & Storrs**



# Agenda

- A Base Hoje
- Espaço Aberto
- MEPA
- Água
- Outras Infraestruturas
- O Próximo

# Mapa do Contexto Regional



## Principais Características da Base

### Superfícies do Terreno

**Base TOTAL: 1.440 acres**

**Weymouth: 677 acres**

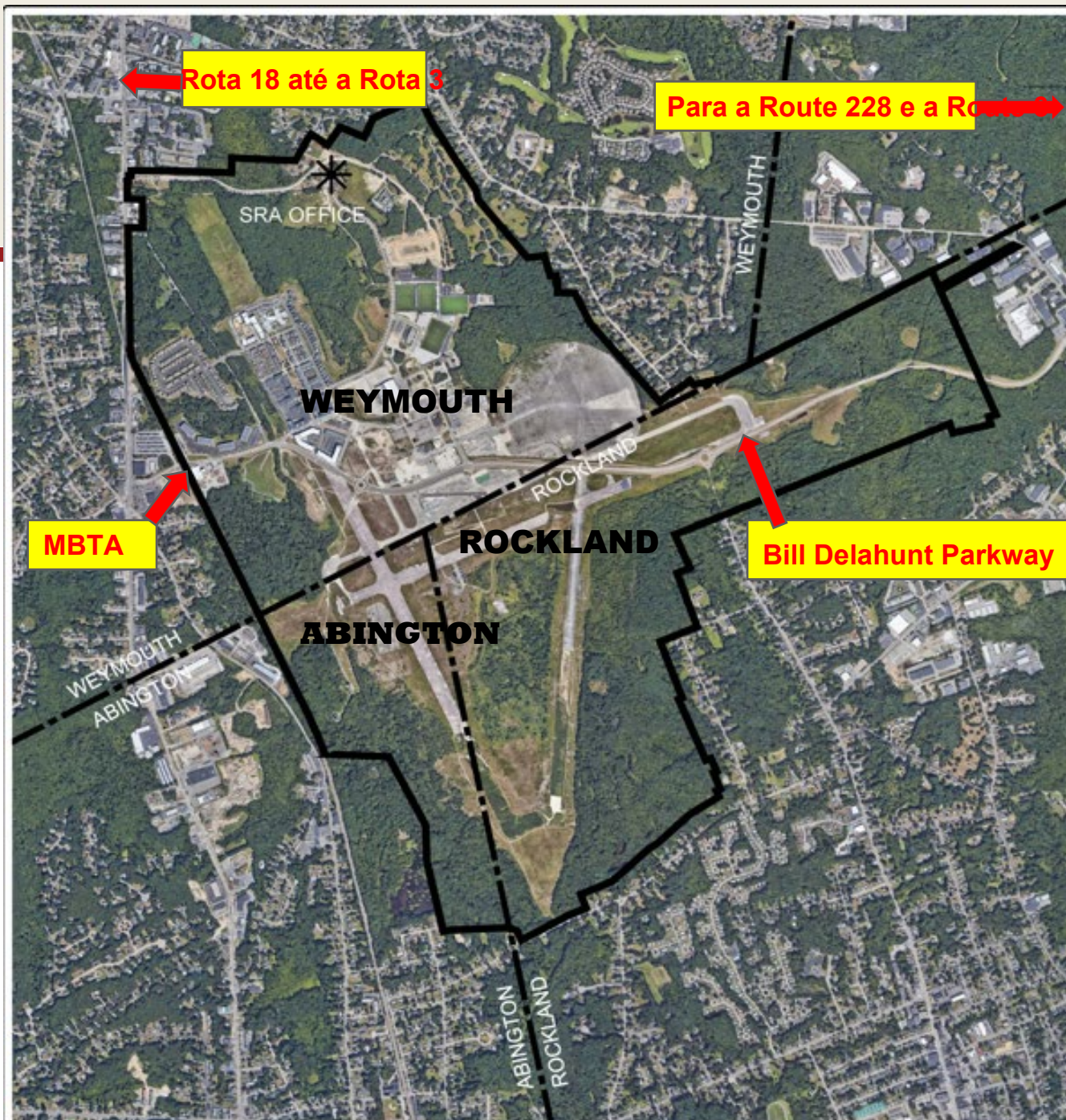
**Rockland: 584 acres**

**Abington: 179 acres**

**Zona Modificada 900 acres**

### Acesso:

- Rota 3 para a Rota 18 até a Shea Memorial Drive ou Trotter Road.
- Rota 3 para a Rota 228 até a Bill Delahunt Parkway
- Linha Kingston-South Weymouth da MBTA Commuter Rail



# Condições Atuais da Base

- 1.274 Residências em Weymouth
- 73.000 pés quadrados de Espaço Comercial
- Complexo Esportivo de 25.000 pés quadrados
- Três Pontos de Acesso
  - Dois na Route 18
  - Um na Route 228
- Água e Esgoto Atendidos por Weymouth

## 2023: Alcance Comunitário, Local e Estadual

### Southfield Redevelopment Authority

#### *De janeiro a março*

- **Plano de desenvolvimento - APROVADO em 15 de março**
- **Estatuto e Mapa de Zoneamento - APROVADO em 29 de março**

- Estudos Técnicos de Apoio ao Zoneamento
- ### Cidade de Weymouth

#### *Abril a junho*

- **Zoneamento - APROVADO em 26 de junho**
- NHESP : Proposta de Plano de Mitigação

### Preparação da Assembleia Municipal

#### *Julho a setembro*

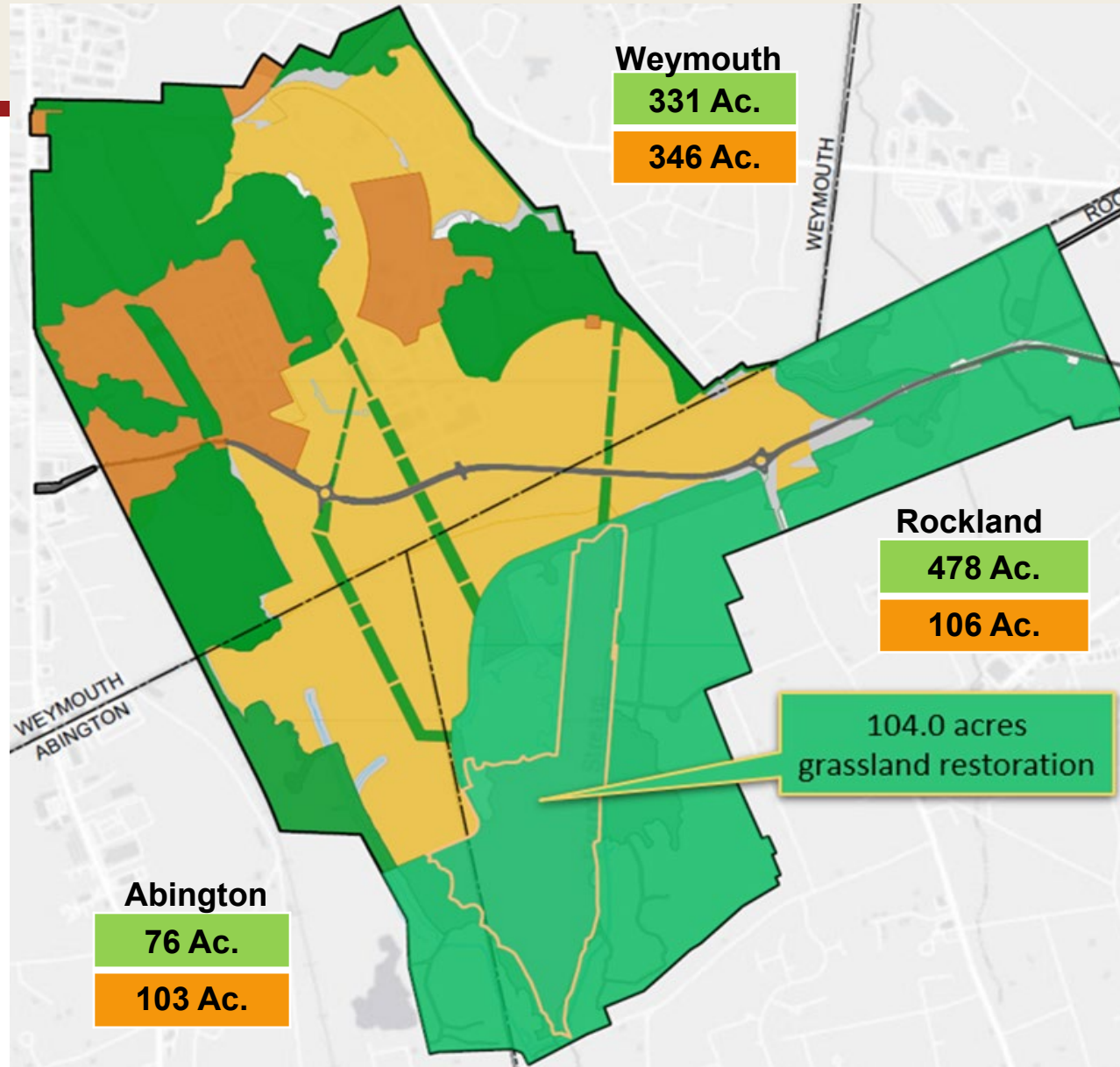
- Preparativos para as Assembleias Municipais de Abington e Rockland
- **Recomendado favoravelmente pelo Conselho de Selectmen de ABINGTON, pelo Conselho de Planejamento e pelo Comitê de Finanças**
- **Recomendado favoravelmente pelo Conselho de Selectmen, pelo Conselho de Planejamento e pelo Comitê de Finanças de ROCKLAND**

### Assembléias Municipais/ MEPA

#### *Outubro a dezembro*

- **Assembleia Municipal de Abington - APROVADA em 14 de outubro**
- **Assembleia Municipal de Rockland - APROVADA 7 de novembro**

# Espaço Aberto Proposto



	Open Space	Developed Area	Total Area
Weymouth	331	346	677
Rockland	478	106	584
Abington	76	103	179
	885	555	1,440

# Processo da MEPA

## ***AVISO DE MUDANÇA DE PROJETO***

Arquivado em 14 de dezembro de 2023

Período para Comentários Públicos até 30 de janeiro de 2024

- 99 Cartas de Comentários
- 47 Cartas de Apoio
- 20 Cartas de Agências

## **PROCESSO DE 2024**

---

**PROJETO DE RELATÓRIO DE IMPACTO AMBIENTAL SUPLEMENTAR - Primavera de 2024**

Período de comentários públicos

Certificado DSEIR - verão de 2024

## ***ARQUIVAMENTO FINAL***

Certificado Final - Final de 2024

# Principais Áreas de Estudo da MEPA **Brookfield** Properties & **NEW ENGLAND** DEVELOPMENT

- Água
- Águas Residuais
- Águas Pluviais
- Transporte
- Justiça Ambiental
- Energia / Clima
- Áreas Úmidas/Espécies Raras
- Materiais Perigosos

# INFRAESTRUTURA: Água

De acordo com los Certificados del Secretario de 2017 y los debates recientes, presente una actualización de las siguientes propuestas:

## MWRA

Coordenar com a Cidade de Weymouth e a SRA o fornecimento de água para a base, incluindo a apresentação de uma PETIÇÃO CONJUNTA para se juntar à MWRA.

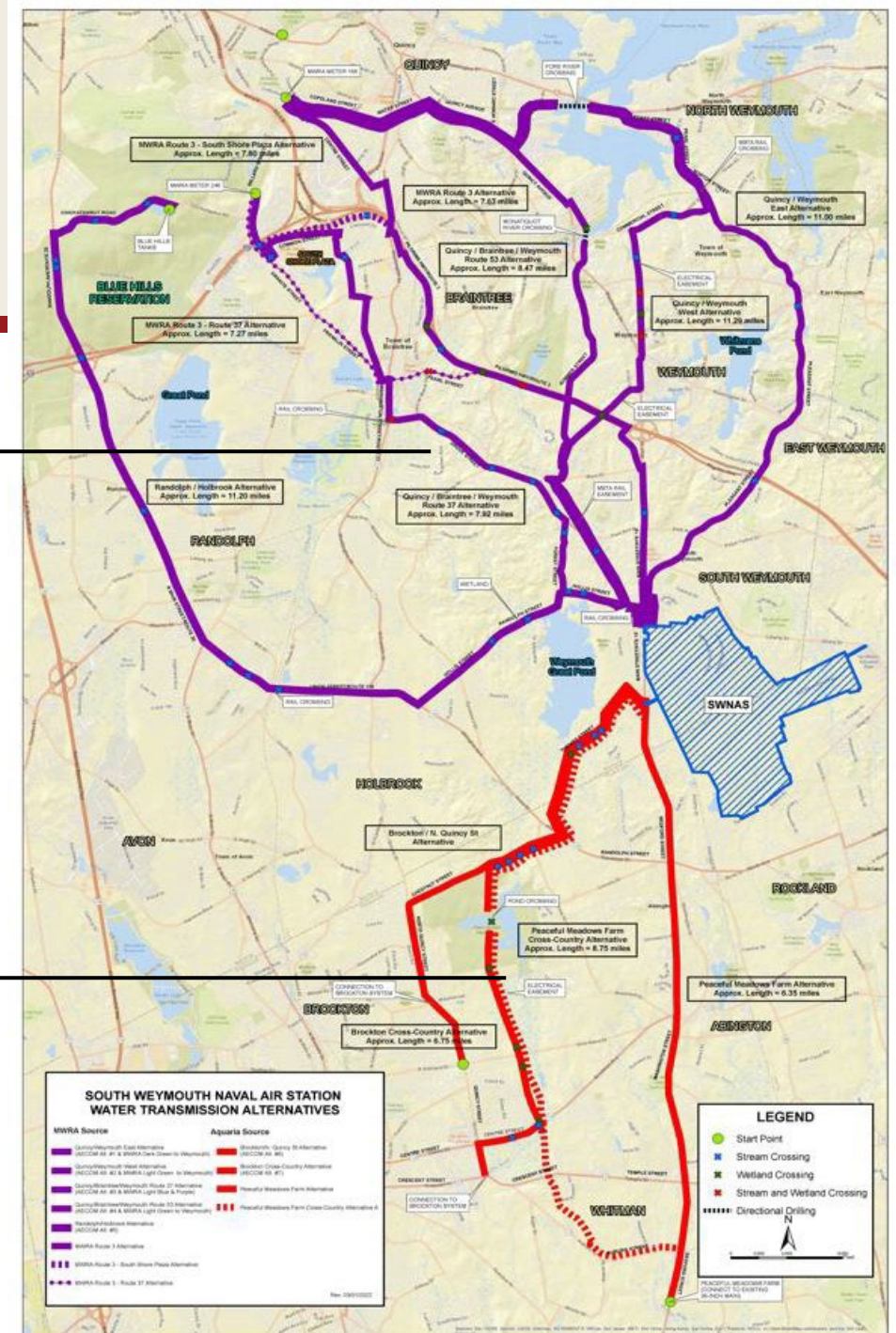
## Aquária

Coordenar com a Cidade de Brockton e a SRA o fornecimento de água para a base.

Soluções provisórias e de longo prazo estão sendo consideradas para qualquer uma das propostas

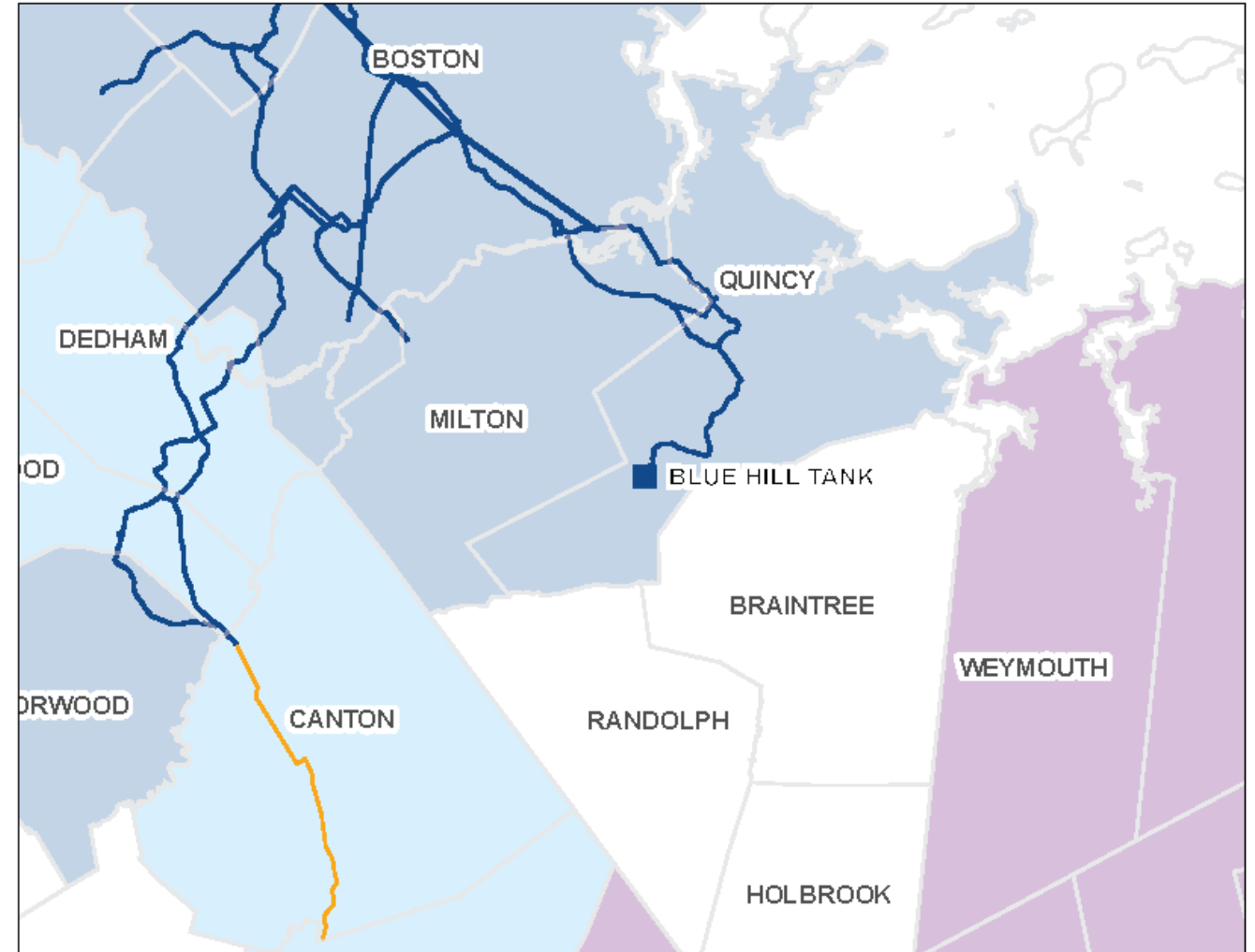
**Rotas da MWRA**

**Rotas da Aquária**

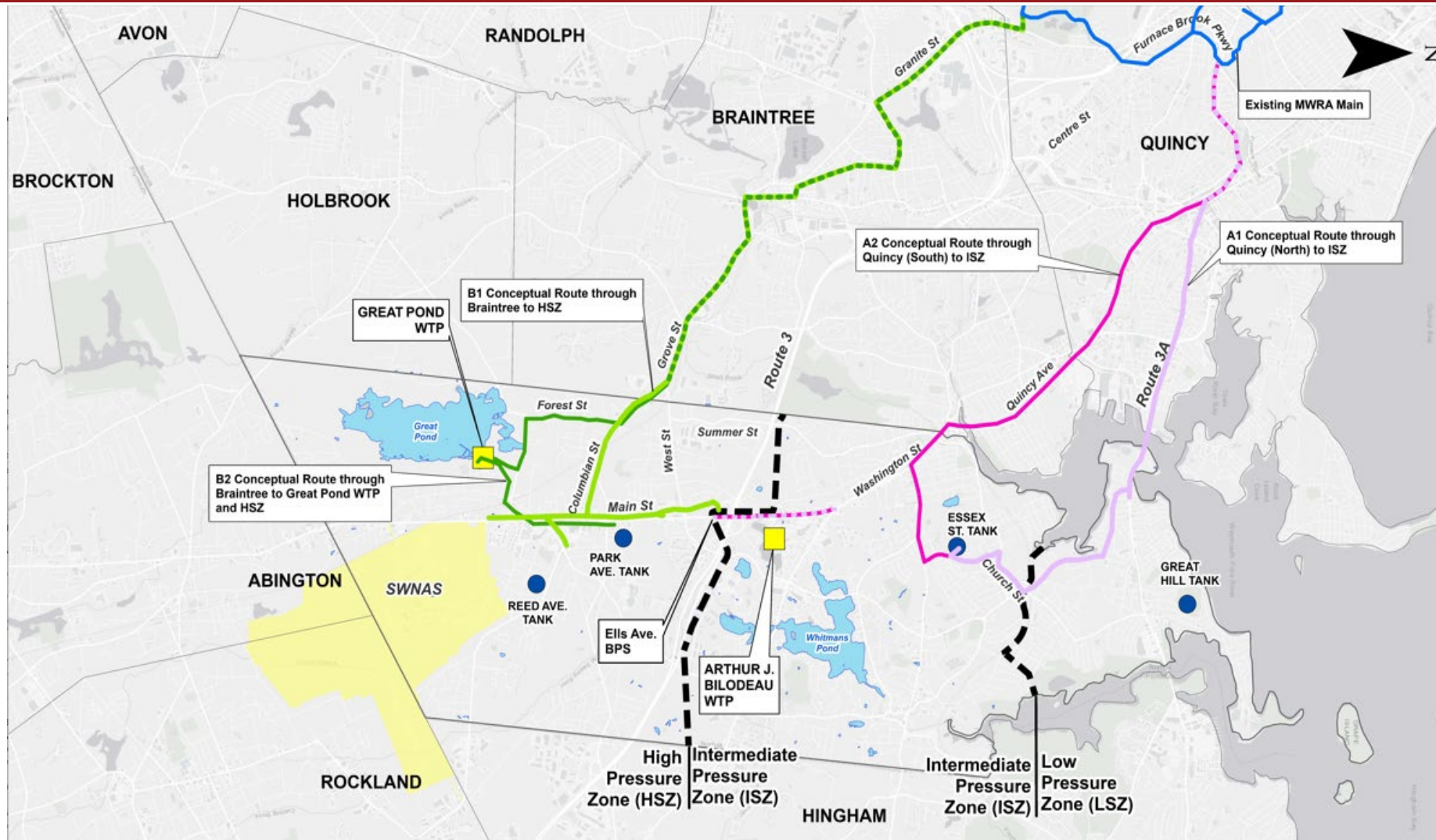


# Abastecimento de Água da MWRA

- 100 MGD em excesso de fornecimento
- 51 MGD disponíveis para novos clientes
- 7,5 MGD disponíveis para atender Weymouth
- As melhorias da MWRA aumentarão o suprimento disponível para 15,6 MGD
- A conexão da MWRA fica em Quincy, a aproximadamente 5 milhas de Weymouth



# Rotas de Abastecimento de Água da MWF



# Vantagens do Fornecimento da MWRA para Weymouth

- Fornecimento amplo, confiável e de alta qualidade (elimina preocupações/custos com PFAS)
- Provides for new growth revenues to support town budget
- Eliminates Wells and WTP, and associated upgrade costs
- South Cove / Whitman's Pond no longer needed
- Great Pond use eventually eliminated
- Long-desired environmental benefits to Weymouth
- MWRA connection fee waived

# INFRASTRUCTURE: Sewer

## Weymouth

- Estimated total sewer from Base : 0.9 MGD (Title 5 estimate)
- Weymouth sewer system improvements:
  - EPG study November 2022
  - Capacity upgrades to address future town growth and future Base flows

## Rockland

- Esgoto estimado da base: 0,4 MGD (estimativa do Título 5)
- Problemas significativos de I/I identificados em vários estudos
- Colaborar com a cidade para identificar melhorias de capacidade para futuros fluxos da Base

## Abington

- Estimated sewer from Base: 0.3 MGD (Title 5 estimate)
- Continue to flow to Brockton WWTP
- Improvements to Abington System in collaboration with the Town

# INFRASTRUCTURE: Stormwater

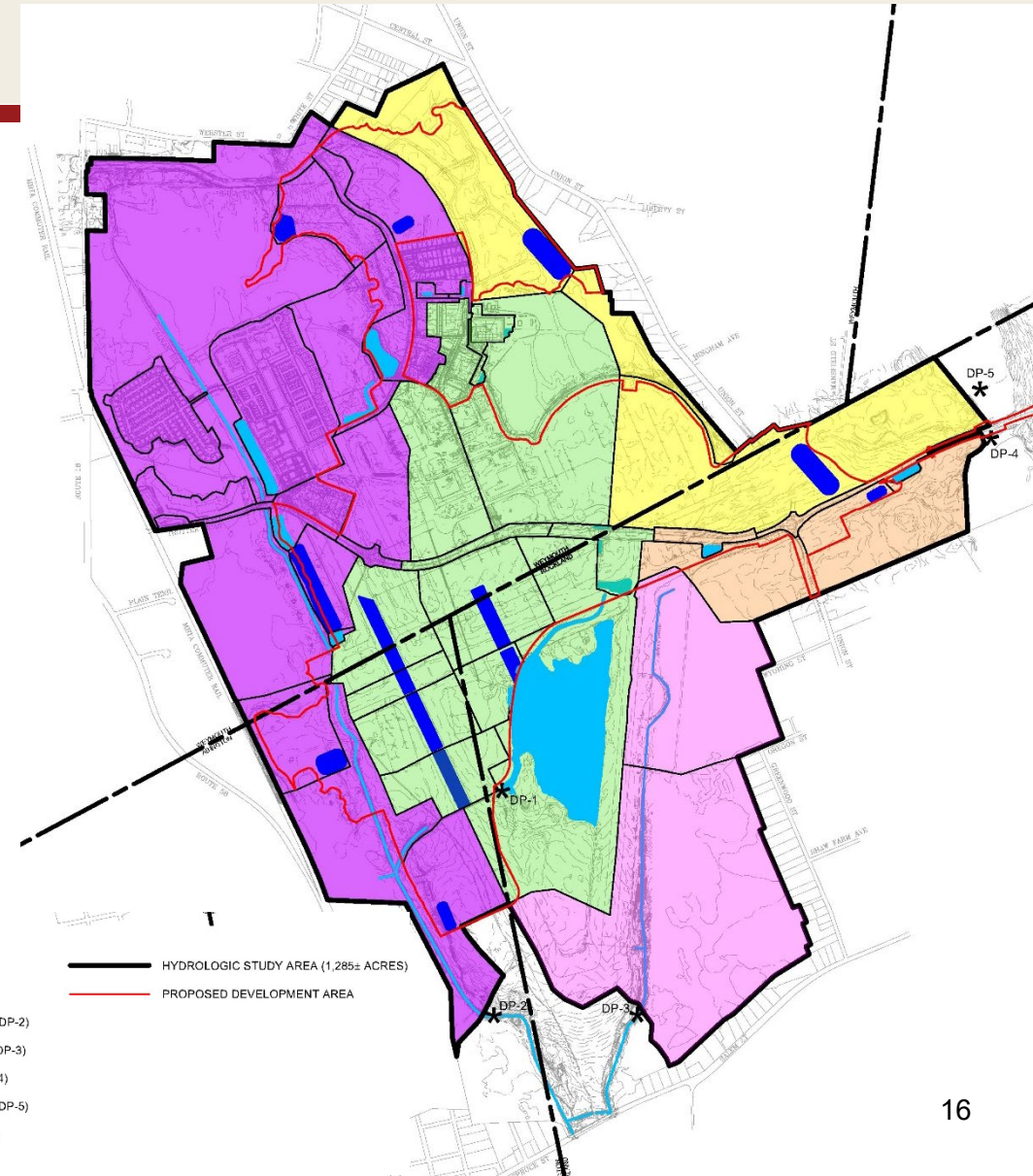
## Stormwater Master Development Plan :

- Meets the Massachusetts Stormwater Management Guidelines
- Complies with Wetlands Protection Act regulations, 310CMR 10.00
- Reduces future peak runoff rates
- Integrates BMPs to utilize connected greenways for stormwater

LEGEND:

- \* DESIGN POINT (DP)
- TACAN OUTFALL (DP-1)
- FRENCH'S STREAM WEST BRANCH (DP-2)
- FRENCH'S STREAM EAST BRANCH (DP-3)
- OLD SWAMP RIVER UPSTREAM (DP-4)
- OLD SWAMP RIVER DOWNSTREAM (DP-5)
- EXISTING DRAINAGE BASIN/STREAM
- PROPOSED DRAINAGE BASIN

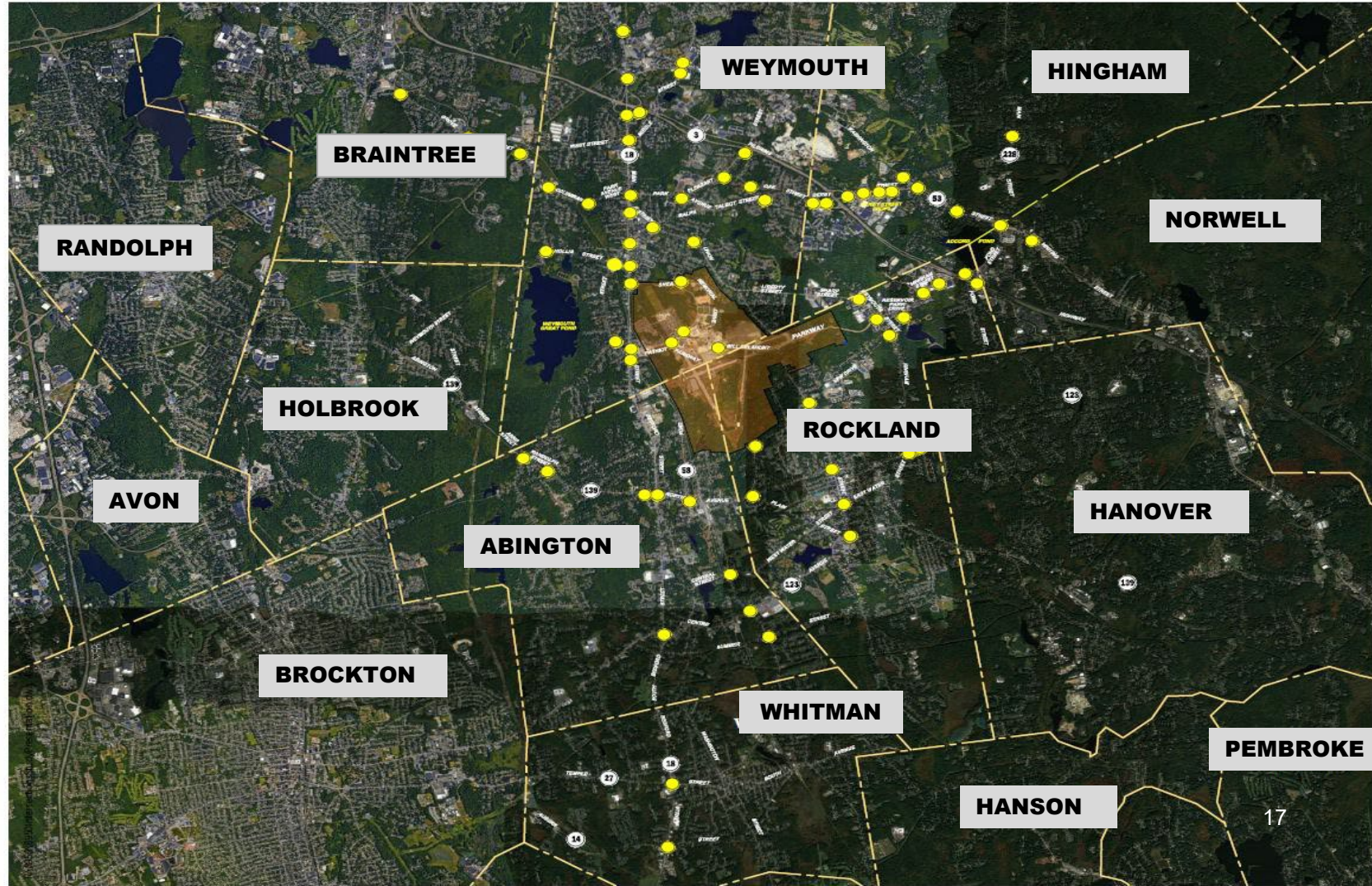
- HYDROLOGIC STUDY AREA (1,285± ACRES)
- PROPOSED DEVELOPMENT AREA



# INFRASTRUCTURE: Transportation

## TRAFFIC STUDY INCLUDES 73 INTERSECTIONS:

- Updated Study of 73 intersections assessed in prior filings
- Review of current status of roadway and intersection improvements
- Engagement with MassDOT and local communities is on-going



# INFRASTRUCTURE: Transportation

<b>Anticipated Transportation Improvements Approximately 50 Locations</b>			
<b>Optimize Existing Traffic Signals Timing</b>	<b>Intersection Widening / New Signals</b>	<b>Roadway Widening</b>	<b>Roadway Safety Audit Improv's</b>
<b>Approx 25 Locations</b>	<b>Approx 16 Locations</b>	<b>Approx 4 Locations</b>	<b>Approx 5 Locations</b>

- Mitigation approach to reflect physical improvements, trip reduction (TDM) strategies and Complete Streets design principles
- Coordination of recommended improvements with current and planned improvements by others, including the adjacent communities
- Establishment of a Union Point Transportation Management Association to serve the redevelopment

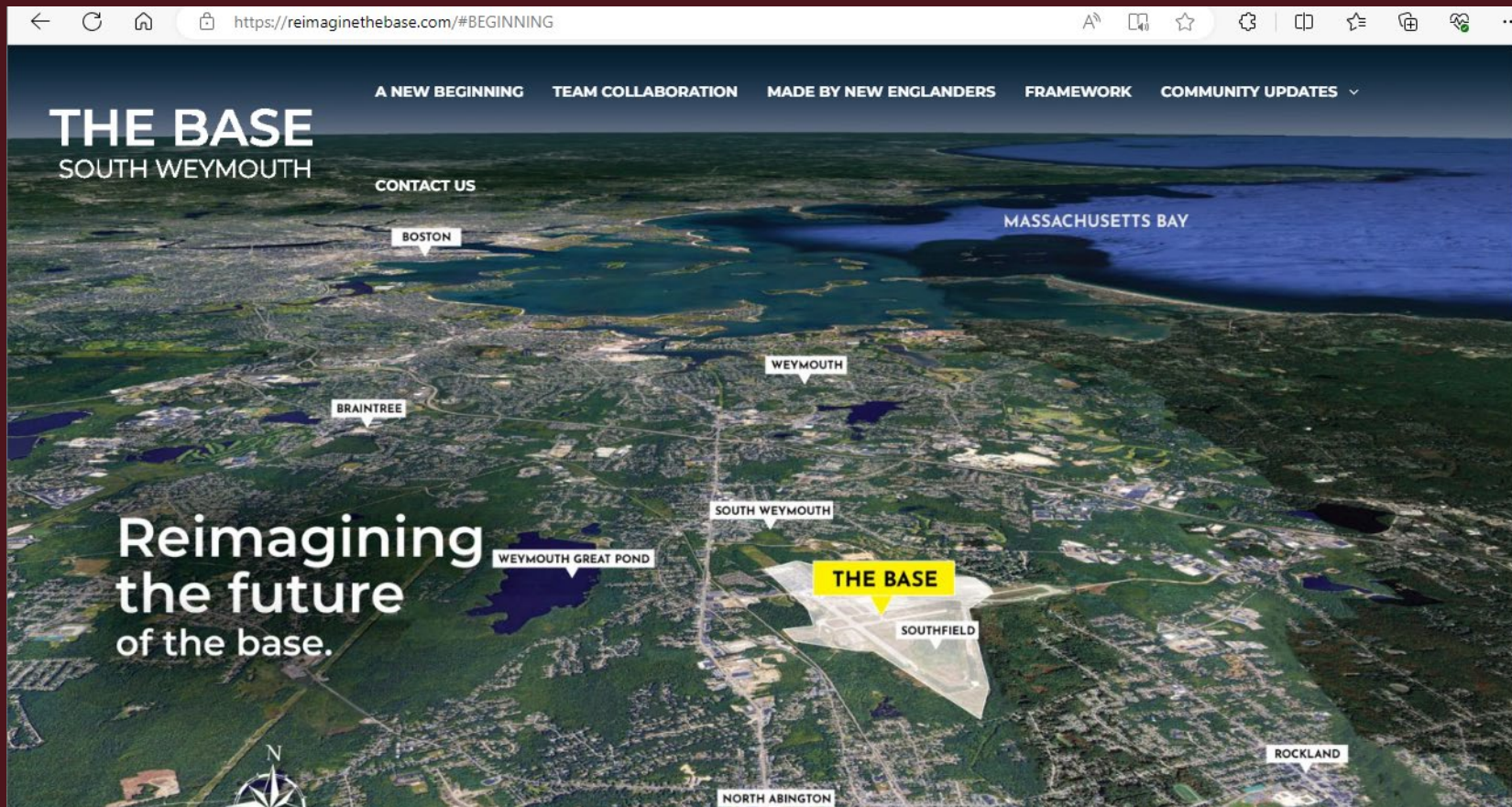
# What's Next

## ***AGENCY COORDINATION AND REVIEW***

- **Water**
  - MassWater Resources Authority
    - Weymouth /SRA Application
  - Mass Dept. of Env. Protection
  - Weymouth Town Council
- **Wastewater**
  - Mass Dept. of Env. Protection
  - Weymouth, Rockland, Abington
- **Transportation**
  - Mass Dept. of Transportation
- **Community Outreach**
  - Public Information EJ Outreach Meetings
  - Project Notifications
- **Habitat / Open Space**
  - Natural Heritage & Endangered Species Program
- **Energy**
  - Mass Dept. of Energy Resources
- **Environmental / Clean-Up**
  - Mass Dept. of Environmental Protection
  - Environmental Protection Agency
  - U.S. Navy (PFAS)
- **MEPA**
  - Final MEPA Certificate in 2024

For more information...

Project Website : [www.ReimagineTheBase.com](https://www.ReimagineTheBase.com)





# Discussion